

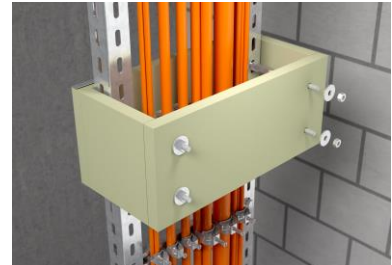
Oktober 2022

Seite 1 von 1

## Zugentlastung ZSE90

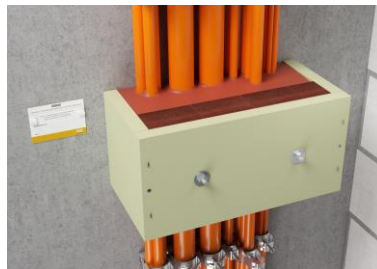
### Neue Möglichkeiten zur wirksamen Unterstützung von senkrechten Kabelanlagen mit integriertem Funktionserhalt

**Menden.** OBO Bettermann erweitert das Sortiment der Zugentlastung ZSE90 um neue Varianten mit Schaumstofffüllung – besonders praktisch bei hoher Kabelbelegung und mit einer außergewöhnlichen Lösung zur wirksamen Unterstützung bei hängenden Steigetrassen.



Um ein Reißen der Funktionserhaltkabel im Brandfall zu verhindern, fordert die DIN 4102 Teil 12 eine wirksame Unterstützung der Kabel im Abstand von maximal 3,5 Metern. Die OBO-Lösung für diese Anforderung: die ZSE90. Das Gehäuse aus nicht brennbarem Material wird direkt über einer Schellenreihe montiert, durch die Füllung bleibt die Schellenreihe im Gehäuse relativ kalt und die Klemmung der Kabel bleibt erhalten.

### Mehr Flexibilität und einfache Installation



Die neuen Leergehäuse der ZSE90 werden, statt mit Mineralwolle, mit Schaumstoffblöcken PYROPLUG® Block und dem Brandschutzschaum PYROSIT® NG gefüllt. Wieviel Füllmaterial im Einzelfall benötigt wird, ist abhängig von der individuellen Kabelbelegung. Deshalb kann bei den neuen

Varianten ganz flexibel gewählt werden, welche Menge PYROPLUG® Block und PYROSIT® NG benötigt wird. Mit der Füllspitze des Brandschutzschaums PYROSIT® NG können auch die kleinsten Zwischenräume problemlos erreicht werden – ideal bei hoher Kabelbelegung.

### Verschiedene Gehäusevarianten für jede Installation

Die neuen dreiseitigen Leergehäuse der ZSE90 können für Steigetrassen an der Wand, senkrechte Einzelschelleninstallation sowie Kabelinstallationen an Profilschienen eingesetzt werden. Zusätzlich bietet die vierseitige Variante die Möglichkeit der Zugentlastung bei hängenden Steigetrassen im Funktionserhalt. Hierbei wird das nicht brennbare Gehäuse, mit einer passenden Gegenplatte und entsprechendem Montageset, an den Seitenholmen der Steigetrasse montiert und befüllt. Die hängende Steigetrasse wird allseitig umschlossen und eine Brandbelastung der Schellen zuverlässig verhindert.

Für weitere Informationen:

Fabienne Wolf-Kunke  
Vertriebsmarketing

OBO Bettermann Vertrieb Deutschland GmbH & Co. KG  
Langer Brauck  
58640 Iserlohn, Deutschland

Tel.: +49 2371 7899-2241  
E-Mail: [wolf-kunke.fabienne@obo.de](mailto:wolf-kunke.fabienne@obo.de)  
[www.obo.de](http://www.obo.de)